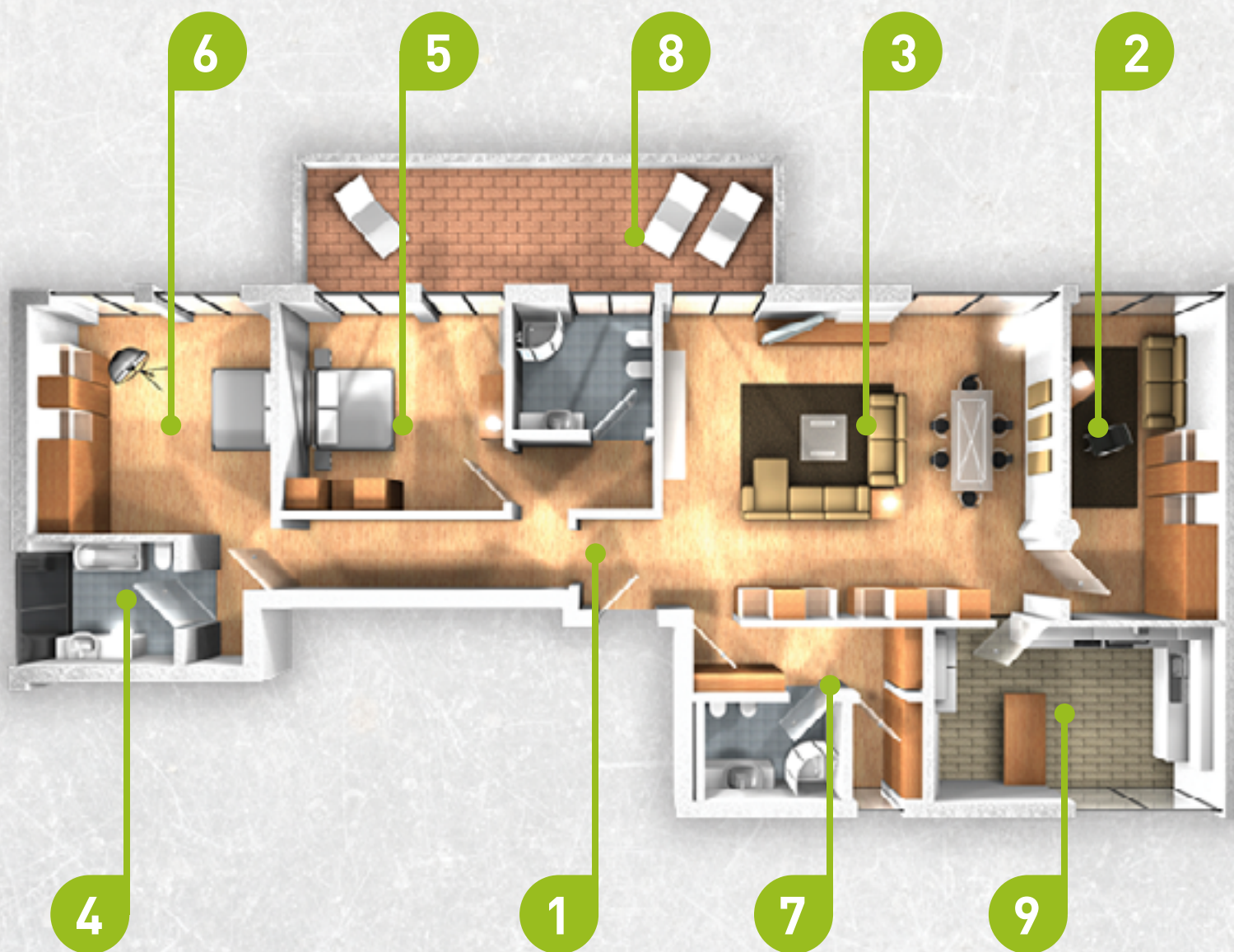


# 2

## LIVELLO 2 STANDARD

Sistema di controllo carichi, per ridurre gli sprechi energetici e ottimizzare l'uso dell'energia elettrica. Videocitofoni e sistemi anti-intrusione, per preservare la casa da minacce esterne. Sono dotazioni obbligatorie in un impianto di Livello 2 che, oltre ad aumentare i numeri di punti prese, punti luce e interruttori differenziali, permette alla casa di essere più attenta ai consumi e ancora più sicura.



### 1 INGRESSO / CORRIDOIO / RIPOSTIGLIO

Dispositivi	Ingresso	Corridoio	Ripostiglio
Punti prese	1	1 (2)*	/
Punti luce	1	1 (2)*	1
Prese radio/TV	/	/	/

\* Il numero tra parentesi si applica nel caso di lunghezza del corridoio superiore a 5 m.

### 3 SOGGIORNO

### 5 CAMERA DA LETTO

### 6 STUDIO

Metratura	8/12	12/20	20+
Punti prese	5	7	8
Punti luce	2	2	3
Prese radio/TV	1	1	1

Nella camera da letto si può prevedere un punto presa in meno rispetto a quello indicato.

Metratura: superficie calpestabile escludendo quella esterna (terrazza, portici, etc.)

### 7 LAVANDERIA

Dispositivi	Lavanderia
Punti prese	4
Punti luce	1
Prese radio/TV	/

### 2 CUCINA / ANGOLO COTTURA

Dispositivi	Cucina	Angolo Cottura
Punti prese	6 (2)*	2 (1)*
Punti luce	2	1
Prese radio/TV	1	/

\* Il numero tra parentesi indica la parte totale di prese da installare in corrispondenza del piano di lavoro

### 4 BAGNO / SERVIZI

Dispositivi	Bagno o doccia	Servizi (WC)
Punti prese	2	1
Punti luce	2	/
Prese radio/TV	/	/

In un locale da bagno, se non è previsto l'attacco idraulico per la lavatrice è sufficiente un punto presa.

### 8 AREE ESTERNE (BALCONE / GIARDINO)

Dispositivi	Balcone	Giardino
Punti prese	1	1
Punti luce	1	1
Prese radio/TV	/	/

Si applica per superfici uguali o superiori a 10 m<sup>2</sup>

### 9 BOX / CANTINA / SOFFITTA

Dispositivi	Box	Cantina	Soffitta
Punti prese	1	1	1
Punti luce	1	1	1
Prese radio/TV	/	/	/

Non si applica alle cantine, soffitte e box alimentati da servizi condominiali

## DOTAZIONE PER UNITÀ ABITATIVA

Per appartamento	Area	Numero
Punti telefono e/o dati	A < 50 m <sup>2</sup>	1
	50 m <sup>2</sup> ≤ A < 100 m <sup>2</sup>	2
	A ≥ 100 m <sup>2</sup>	3
Numero di circuiti	A ≤ 50 m <sup>2</sup>	3
	50 m <sup>2</sup> < A ≤ 75 m <sup>2</sup>	3
	75 m <sup>2</sup> < A ≤ 125 m <sup>2</sup>	5
	A > 125 m <sup>2</sup>	6
Protezione contro le sovratensioni (SPD) secondo le Norme CEI 81-10 e CEI 64-8, Sezione 534	SDP all'arrivo linea se necessari per rendere tollerabile il rischio 1	
Dispositivi per l'illuminazione di sicurezza	A ≤ 100 m <sup>2</sup> A > 100 m <sup>2</sup>	2 3
Ausiliari	Campanello, videocitofono, antintrusione, gestione carichi, ad esempio relé di massima corrente	

\* Sono esclusi dal conteggio eventuali circuiti destinati all'alimentazione di apparecchi (ad esempio scaldacqua, caldaie, condizionatori, estrattori) e anche circuiti di box, cantine e soffitte.